

TGV un train pour tous

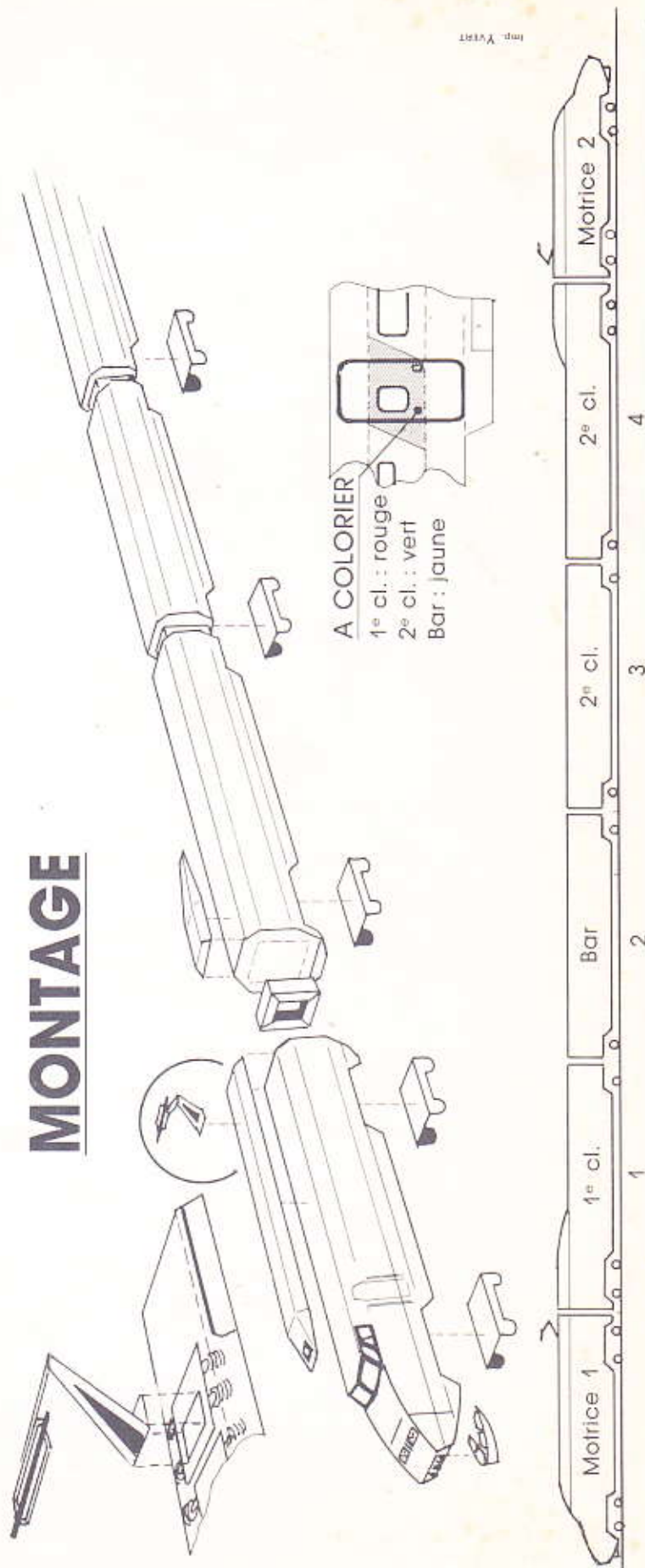
Le TGV (Train à Grande Vitesse) est le train le plus rapide du monde. Depuis 1981, sa silhouette effilée, traverse chaque jour le quart Sud-Est de la France atteignant une vitesse de 270 km/h.

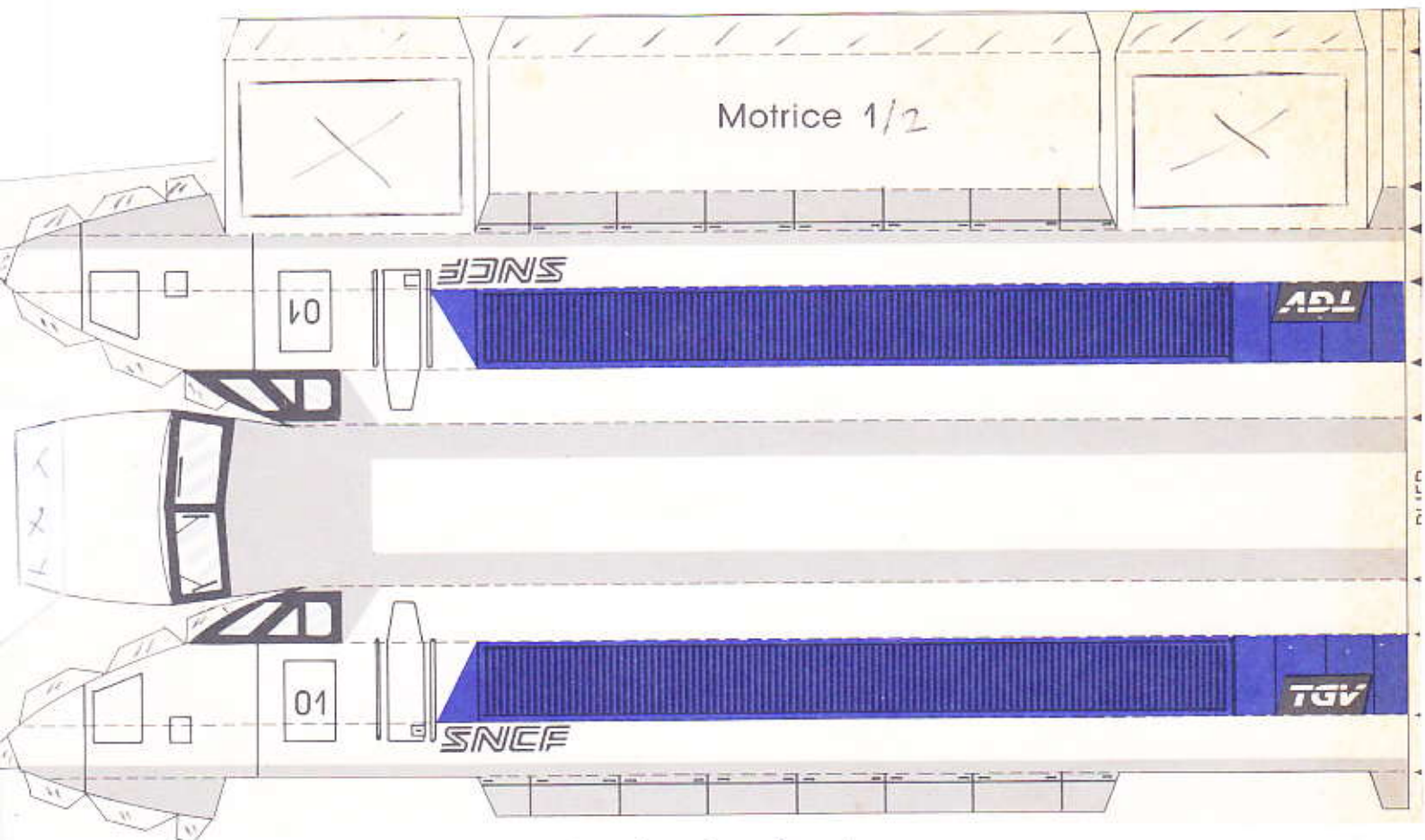
Cinq ans de pratique quotidienne ont confirmé la réussite technique, commerciale et économique du système TGV. Bénéficiant de l'expérience acquise, le TGV Atlantique sera encore plus performant. Pouvant transporter 485 passagers au lieu de 386, il atteindra 300 km/h.

Le matériel et le système TGV Atlantique reprennent toutes les grandes options choisies et expérimentées par le TGV Sud-Est. Conçu dans le respect des normes ferroviaires classiques, le TGV est le reflet le plus remarqué de l'évolution de l'ensemble du service offert par la SNCF.

Le TGV atteint ses performances optimales sur des voies spécialement dessinées et équipées pour lui. Il est apte cependant à rouler sur les lignes classiques, que ce soit vers le Sud-Est de la France ou vers Lille ou Rouen, en utilisant les voies qui contournent Paris, préfigurant l'interconnexion future avec les diverses branches du réseau TGV. Pour la pénétration au cœur des villes où l'espace est rare et coûteux, il limite les travaux d'infrastructure nécessaire. Le TGV peut emprunter tous les tunnels et ouvrages d'art et valorise les infrastructures existantes.

MONTAGE

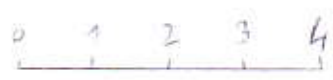
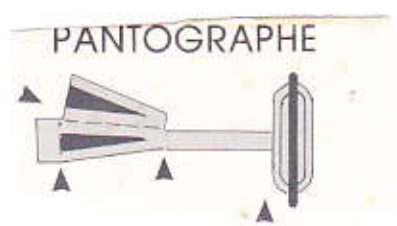
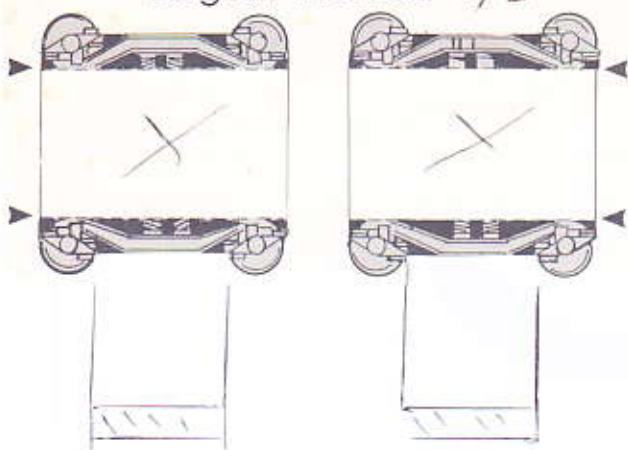




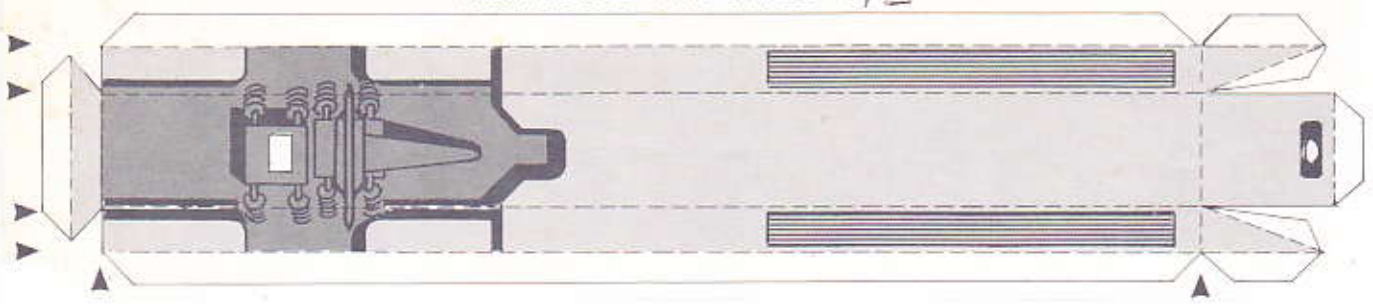
0 1 2 3 4

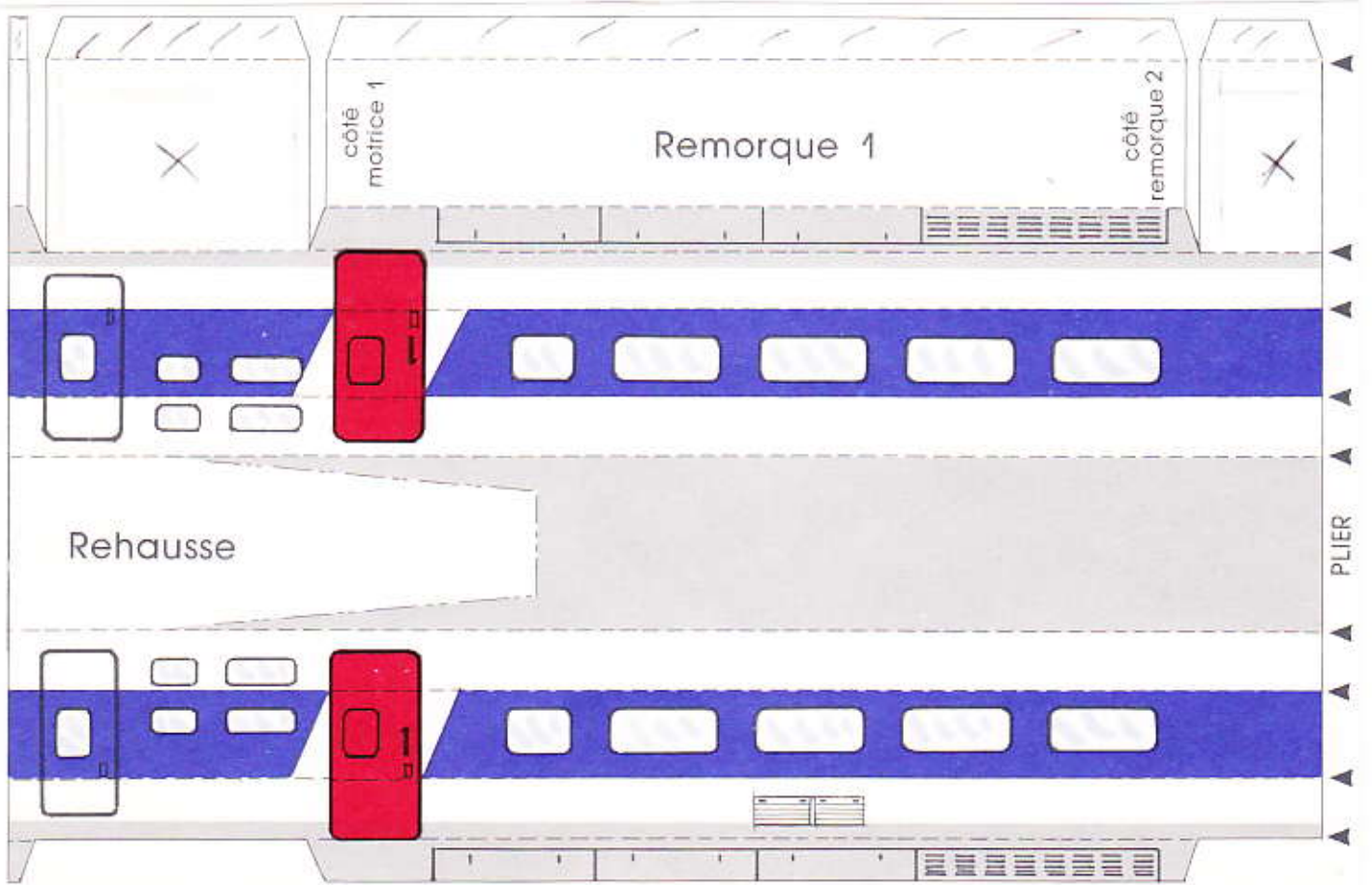
219 X2

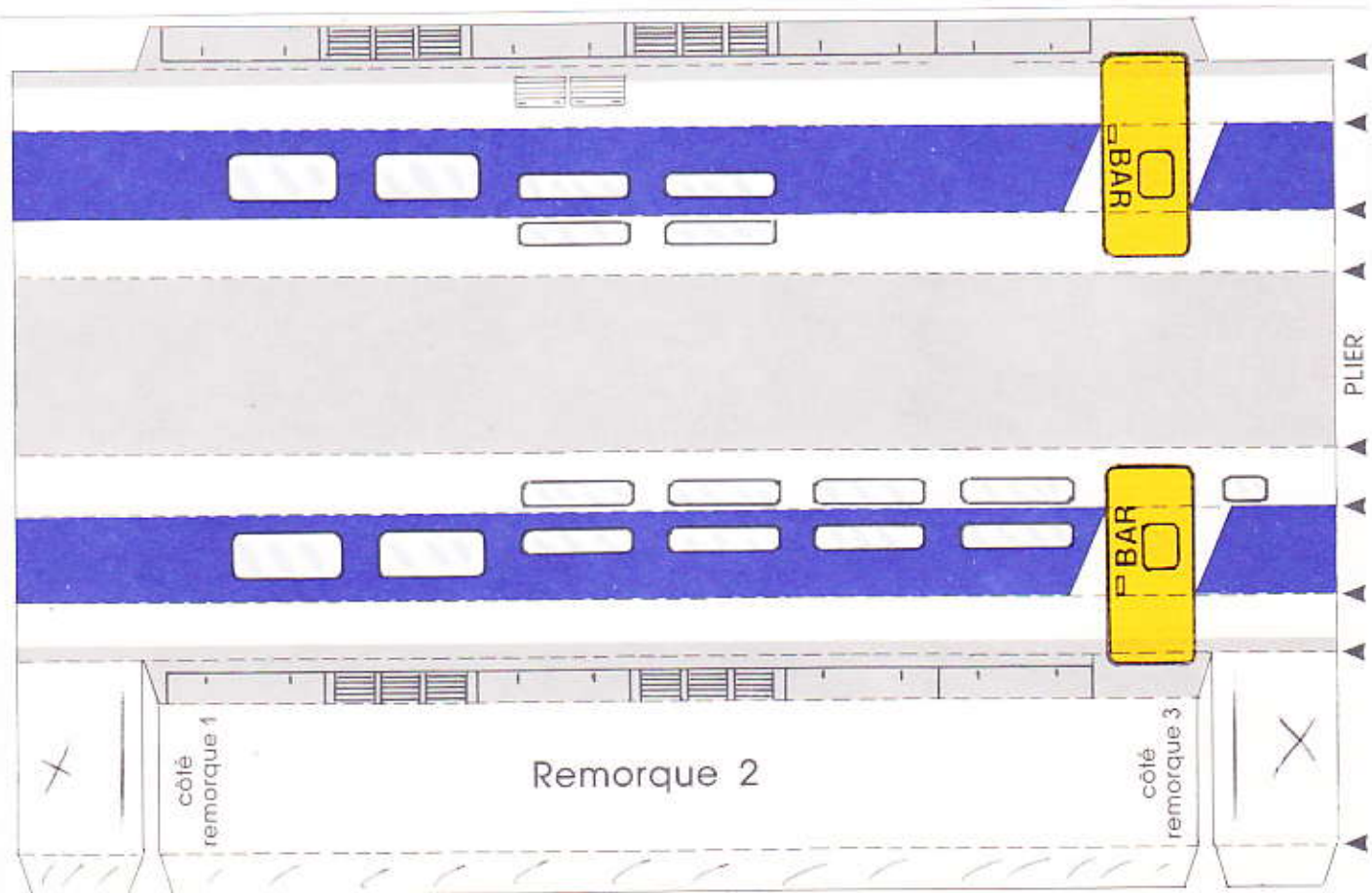
Bogies Motrice 1/2

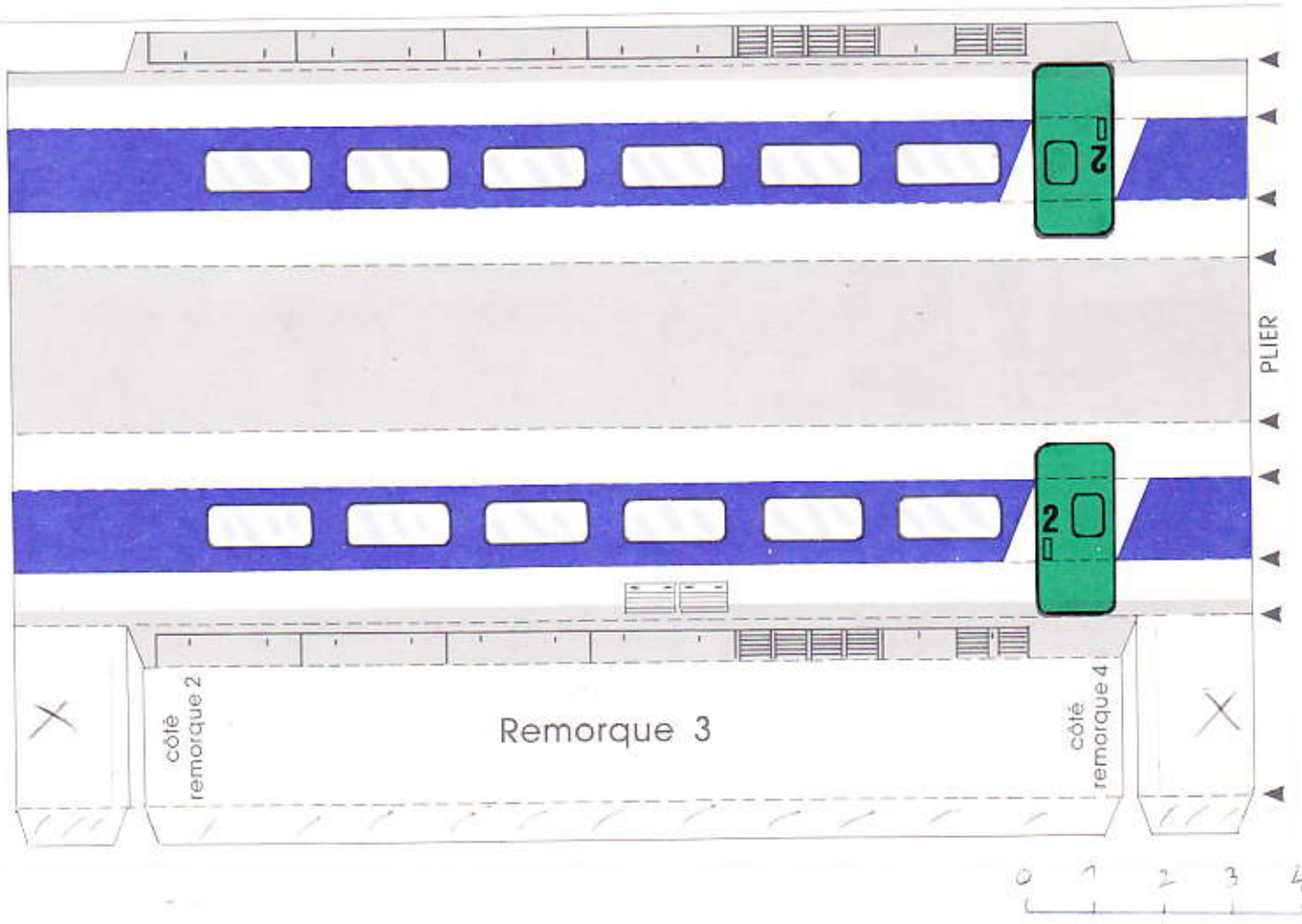


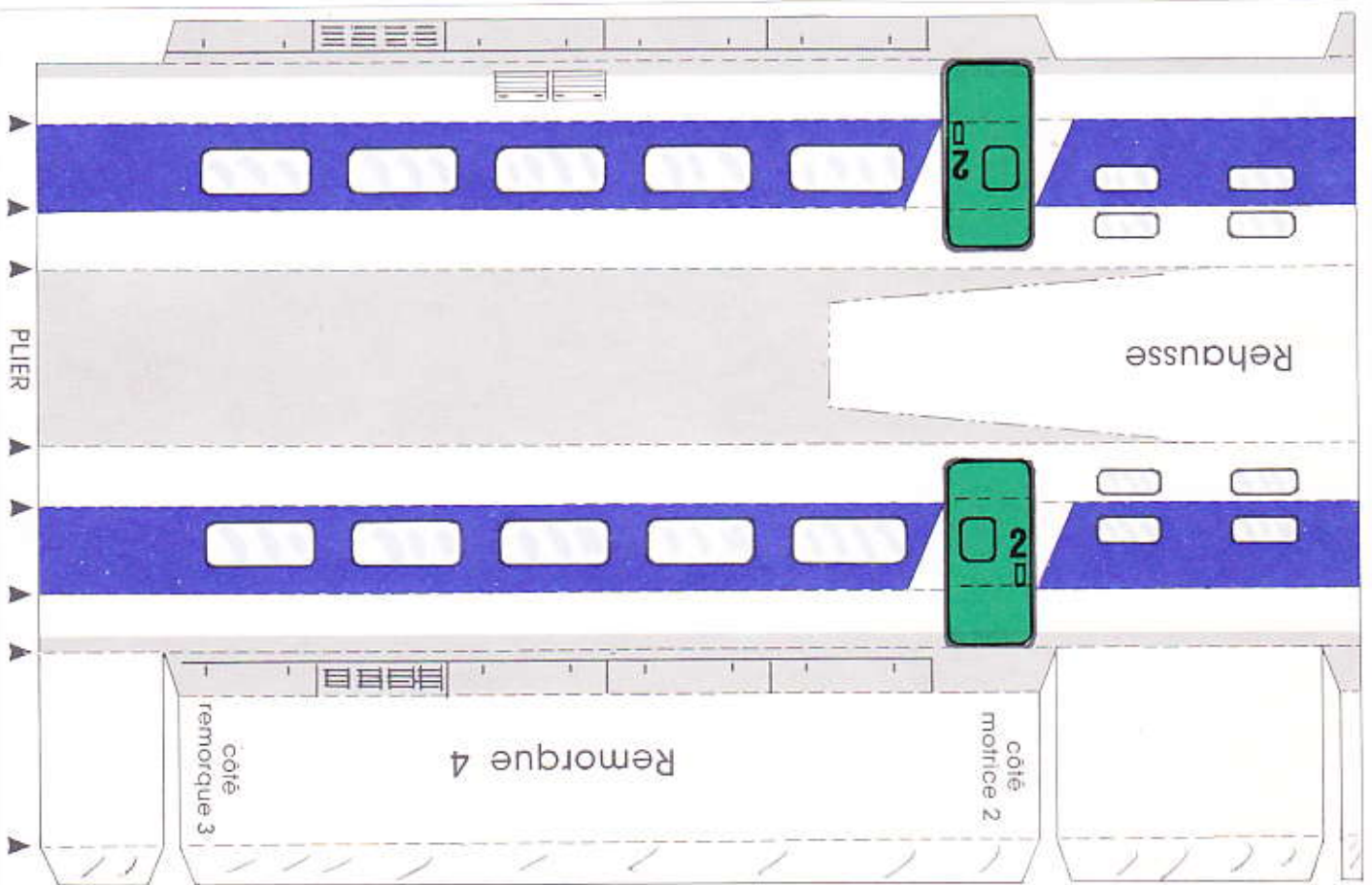
REHAUSSE MOTRICE 1/2

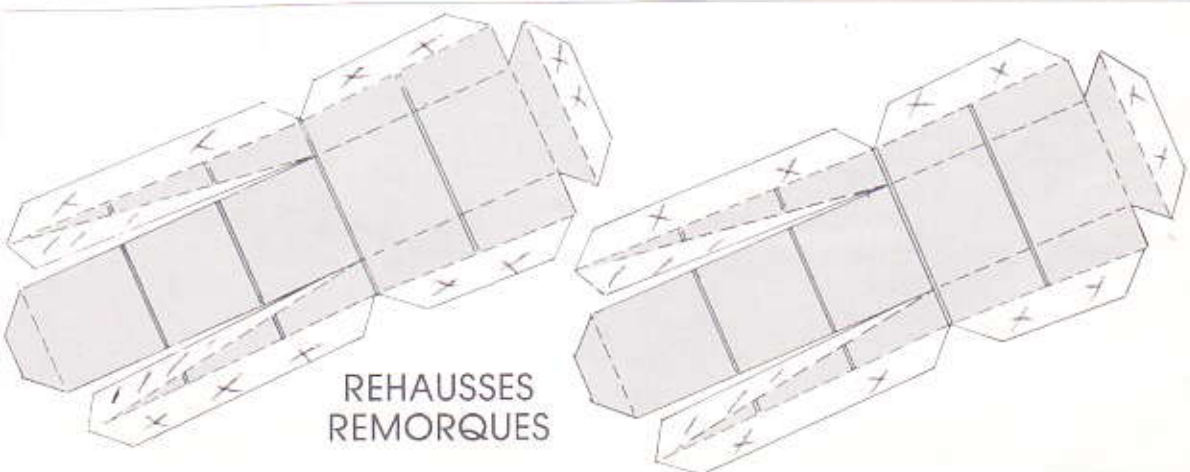




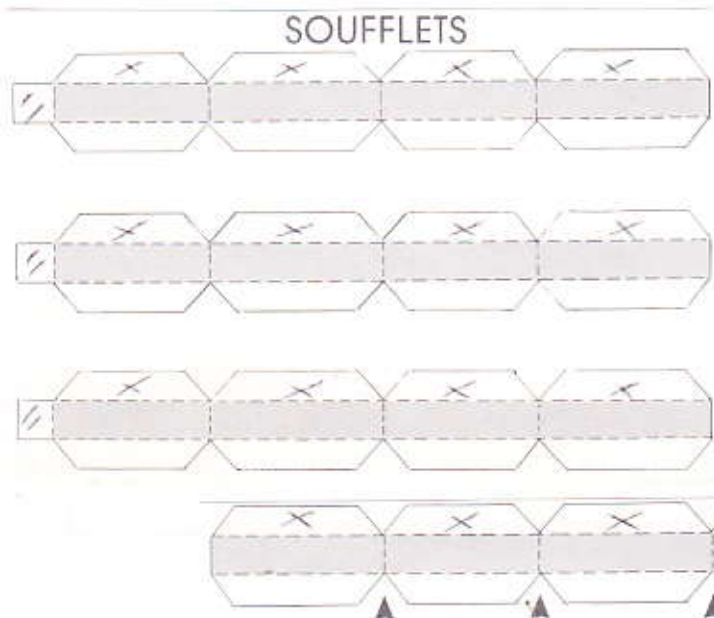




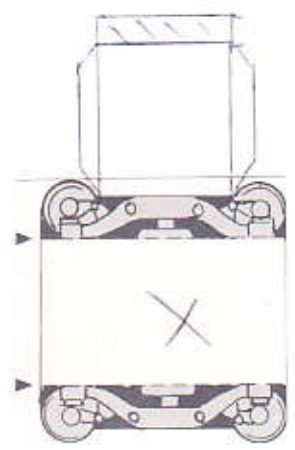
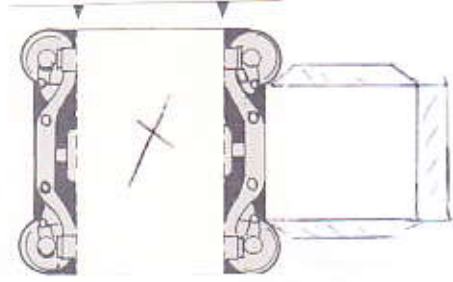
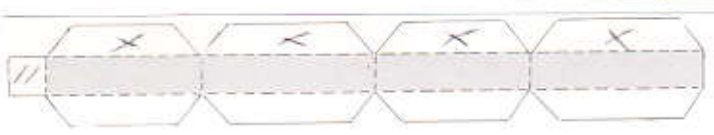




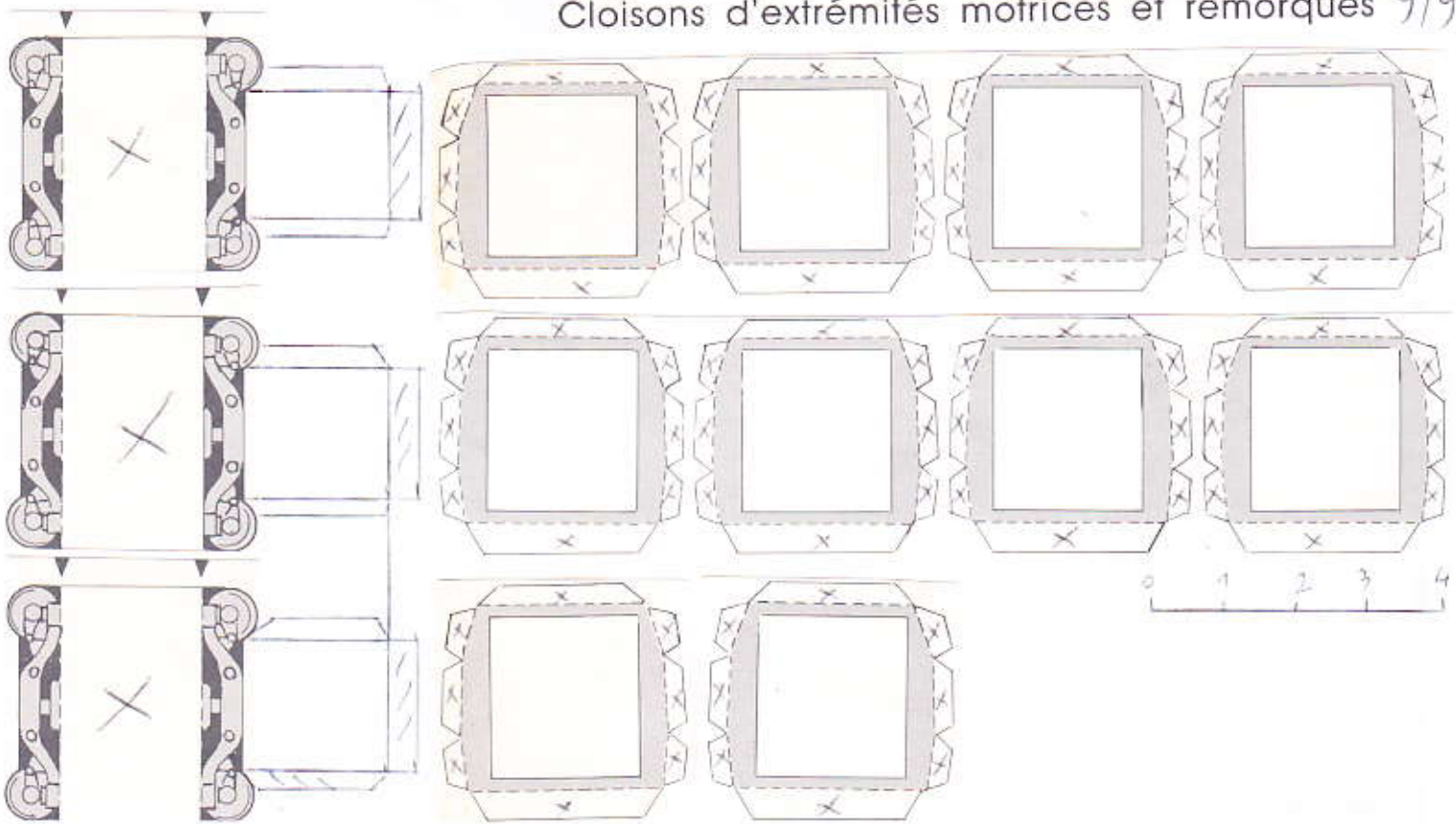
REHAUSSES
REMORQUES



SOUFFLETS



Cloisons d'extrémités motrices et remorques 9/9



SECTION DU WAGON

LANGUETTE
(CARTON FIN)

1/100

1/50

CLOISON AMOVIBLE

LANGUETTE

CLOISON
AMOVIBLE

PLANCHER DE RENFORT
(CARTON EPAIS)

PLANCHER
(CARTON FIN)

LANGUETTE

CARTON FIN

RENFORT

CARTON FIN

